

# GUIDE DES itinéraires

ESPACE VTT-FFC  
AMBERT LIVRADOIS FOREZ



ambertlivradoisforez.fr

## DESTINATION GRAND'R

Entre crêtes panoramiques, forêts profondes, estives d'altitude et vallées préservées, Destination Grand'R offre aux vététistes l'un des plus vastes terrains d'aventure en France.

Née de l'union de quatre espaces VTT-FFC – Ambert Livradois Forez, Massif des Bois Noirs, Vichy Montagne Bourbonnaise et Montagne et Plaine en Roannais – cette destination relie des paysages contrastés et complémentaires au cœur d'un environnement naturel d'exception.

Des Hautes Chaumes du Forez aux reliefs boisés de la Montagne Bourbonnaise, chaque sortie devient une immersion : grands horizons, passages en sous-bois, traversées de plateaux d'altitude et points de vue à 360° sur la Chaîne des Puys, Le Sancy, les monts du Forez et, par temps clair, jusqu'aux Alpes.

Les 222 circuits, formant 4500 km d'itinéraires balisés et classés par niveau selon le code couleur de la Fédération Française de Cyclisme, permettent à chacun de vivre l'aventure à son rythme – de la balade familiale aux itinéraires sportifs sur plusieurs jours.

### 4 MASSIFS INTERCONNECTÉS

Vous souhaitez en savoir plus, découvrir les circuits ?

Rendez-vous sur [destinationgrandr.com](http://destinationgrandr.com)



### L'AVENTURE EN VERSION ITINÉRANTE

De Vichy à Ambert, la Grande Traversée Destination Grand'R propose un itinéraire de 358 km et près de 8 000 m de dénivelé positif, à parcourir en 3 à 6 jours. Balisée en rouge « GT Destination Grand'R », elle emprunte 90 % des plus beaux circuits des espaces VTT-FFC, reliant crêtes panoramiques, forêts et plateaux d'altitude pour une immersion totale au cœur des massifs. La carte détaillée et les services utiles pour organiser votre séjour sont disponibles sur le site [destinationgrandr.com](http://destinationgrandr.com) et auprès des espaces VTT-FFC.

## L'ESPRIT VTT

### Rouler, partager, préserver

La pratique du VTT se fait sur des sentiers partagés, au cœur d'espaces naturels vivants. Pour que chacun profite pleinement de l'expérience, quelques principes simples font toute la différence.

#### Rouler en sécurité

- Empruntez les itinéraires balisés et respectez leur sens ;
- Adaptez votre vitesse et restez maître de votre trajectoire ;
- Portez un casque et vérifiez l'état de votre VTT ;
- Prévoyez ravitaillement et matériel de réparation ;
- Si vous partez seul, informez un proche de votre parcours.

#### Partager les sentiers

- Le piéton est prioritaire : ralentissez et soyez courtois ;
- Respectez les propriétés privées et les zones agricoles ;
- Réfermez les barrières après votre passage ;
- Restez attentif aux engins agricoles et forestiers.

#### Préserver la nature

- Restez sur les chemins pour protéger les milieux fragiles ;
- Ne laissez aucun déchet derrière vous ;
- Évitez la cueillette sauvage ;
- Respectez la tranquillité de la faune.

## VALLÉE DE L'ANCE

N°	Départ	Distance	Dénivelé Positif cumulé
Saint-Anthème - Camping			
1	926m	14 km	370 m
2	926m	21 km	540 m
3	926m	32 km	830 m
Saint-Anthème - Prabouré			
4	1293m	17 km	300 m
5	1261m	15 km	320 m
6	1261m	24 km	655 m
Viverols - Camping			
7	851m	10 km	195 m
8	851m	11 km	230 m
9	851m	24 km	534 m
10	851m	24 km	618 m
11	851m	20 km	480 m
12	881m	49 km	988 m
Tous les cols			
13	1196m	77 km	1 573 m
Grandrif - Col des Pradeaux			
14	1196m	10 km	221 m
15	1196m	6 km	138 m
Saint-Pierre-la-Bouzhonne - Place de la mairie			
16	963m	21 km	750 m

## AMBERT

N°	Départ	Distance	Dénivelé Positif cumulé	Liaison
Ambert - La Gare				
21	527m	10 km	83 m	x
22	527m	18 km	364 m	x
23	527m	18 km	415 m	x
24	527m	30 km	869 m	x
25	527m	24 km	195 m	x
27	527m	27 km	452 m	vers n°36 8,5km 11 m
28	527m	31 km	1 040 m	x
29	527m	25 km	790 m	x
30	527m	19 km	572 m	x
31	527m	25 km	452 m	x
32	527m	12 km	177 m	x
33	527m	9 km	195 m	x
35	527m	25 km	341 m	vers n°36 8,5km 11 m
Marsac-en-Livradois - Passage à niveau				
26	546m	15 km	445 m	x
Le Monestier - Place de l'Église				
34	940m	21 km	811 m	vers n°44 2,1km 111 m

## LES CIRCUITS PAR SECTEUR

1 Très facile 9 Facile 8 Difficile 4 Très difficile

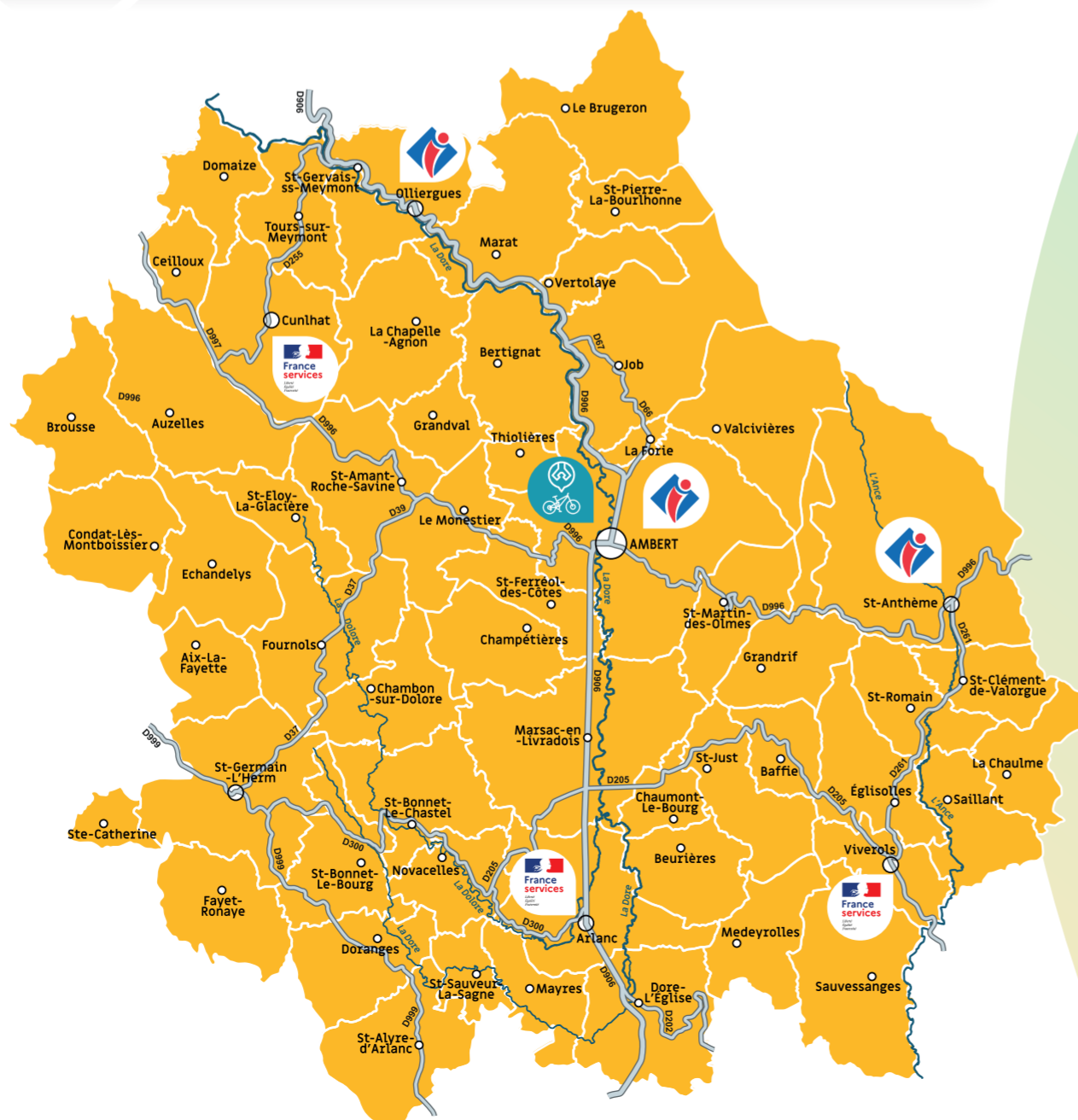
## ARLANC

N°	Départ	Distance	Dénivelé Positif cumulé	Liaison
Arlanc - Base de loisirs				
36	577m	16,5 km	176 m	vers n°27 et 35 8,5km 11 m
37	580m	12 km	207 m	x
38	580m	34 km (A/R)	875 m	x

## HAUT-LIVRADOIS

N°	Départ	Distance	Dénivelé Positif cumulé	Liaison
Saint-Germain-l'Herm - Mairie				
40	1008m	33 km	575 m	vers n°42 4,7 km 47 m
41	1008m	21 km	368 m	vers n°42 4,7 km 47 m
Échandelys - Place de la Fontaine				
42	887m	35 km	600 m	vers n°40/41 4,7 km 47 m
43	887m	25 km	400 m	vers n°44/45 1,7 km 27 m
Saint-Amant-Roche-Savine - Saviloisirs				
44	906m	36 km	1 320 m	vers n°34 2,1 km 111 m
45	906m	21 km	740 m	vers n°43 1,7 km 27 m
Cunlhat - Parking plan d'eau				
46	685m	35 km	850 m	x
47	685m	24 km	450 m	x

## INFORMATIONS, RÉPARATION ET LOCATION SUR LE TERRITOIRE



**BUREAUX D'INFORMATION TOURISTIQUE**  
Offices de Tourisme de France

**FRANCE SERVICES**  
France services

**AMBERT • 63600**  
31, rue de la Fileterie  
04 73 95 08 99  
contact.ambert@vacances-livradois-forez.fr

**OLLIERGUES • 63880**  
8, avenue du Maréchal de Lattre de Tassigny  
04 73 95 56 49  
contact.olliergues@vacances-livradois-forez.fr

**SAINT-ANTHÈME • 63660**  
23, place de l'Aubépin  
04 73 95 47 06  
contact.saint-anthème@vacances-livradois-forez.fr

**ARLANC • 63220**  
51, route Nationale  
04 73 95 08 99  
msap.arlanc@ambertlivradoisforez.fr

**CUNLHAT • 63590**  
8, Grande Rue  
04 73 72 39 40  
msap.cunlhat@ambertlivradoisforez.fr

**VIVEROLS • 63840**  
3, place de l'Église  
04 73 95 36 40  
msap.viverols@ambertlivradoisforez.fr

## LES PISTES ENDURO

N° et nom	Départ	Distance	Dénivelé Négatif cumulé
Amber - Parking entre les villages de La Rodarie et Bunangues.			
1 - Myrsthill	1248m	1,77 km	-279 m
2 - La Fouge'air	1233m	1,42 km	-294 m
3 - Full Barreau	1225m	1,89 km	-85 m
4 - Tricot	1099m	0,73 km	-103 m
5 - Bamby	1 233m	1,50 km	-253 m
6 - La Petite Vaisse	984m	1,59 km	-184 m
7 - Busattack	905m	0,72 km	-283 m

**LES POINTS DE VENTE, LOCATION ET RÉPARATION**

**AMBERT CYCLES**  
17, chemin des Aubépines  
09 86 26 12 51  
www.ambert-cycles.fr

**SPHÈRE DU CYCLE**  
22, rue Saint-Pierre  
06 31 44 77 84  
sphereducycle@gmail.com

ESPACE VTT-FFC  
*Ambert Livradois Forez*

**1005** KILOMÈTRES DE PISTES

**16** POINTS DE DÉPART

**42** ITINÉRAIRES VTT

**7** TRONÇONS ENDURO



**Espace VTT-FFC Ambert Livradois Forez**  
/ Porteur du label  
04 73 82 00 04  
> [www.ambertlivradoisforez.fr](http://www.ambertlivradoisforez.fr)



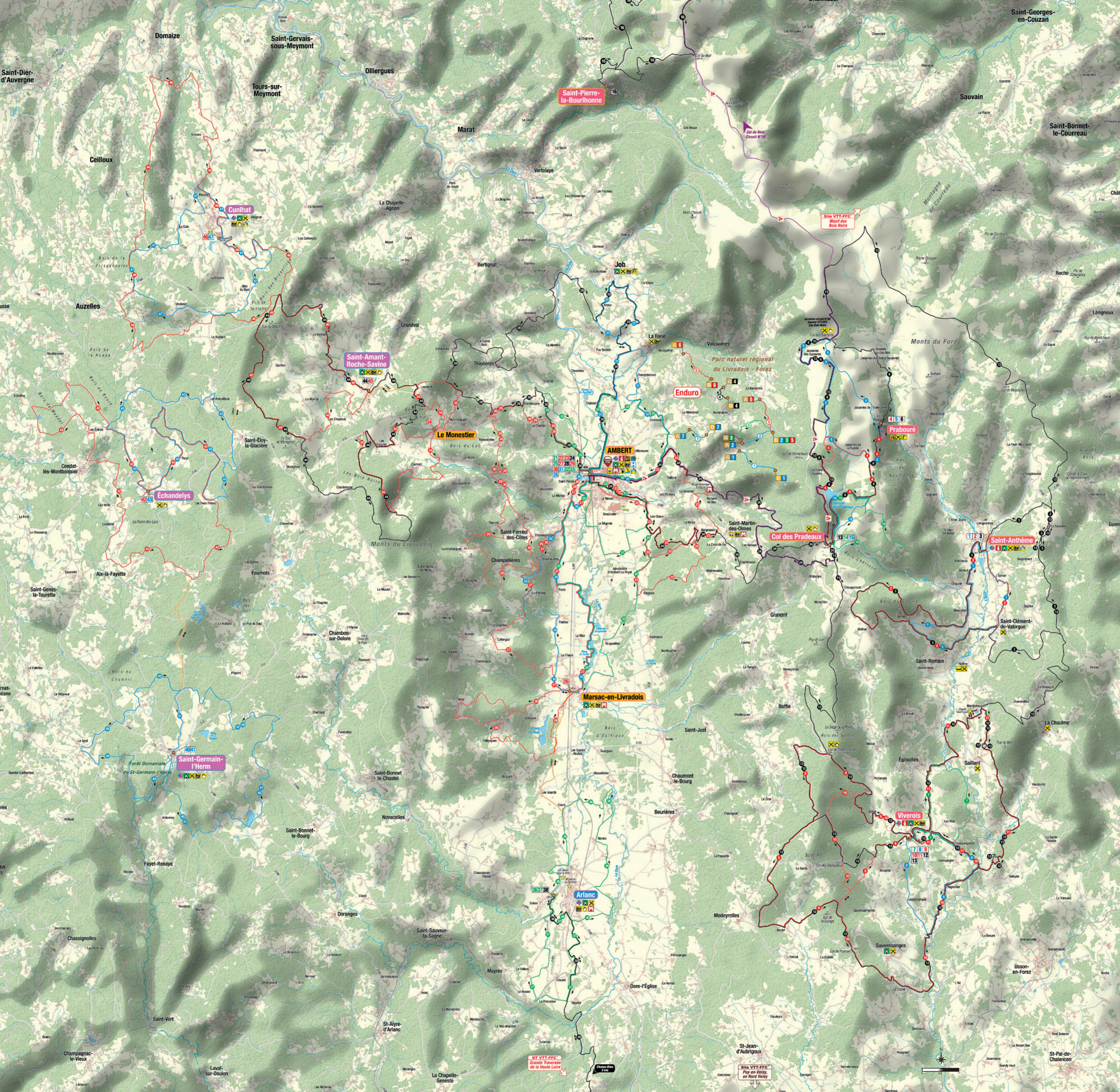
**Centre VTT du Pays d'Ambert**  
/ Gestionnaire des pistes  
La gare - 63600 Ambert  
06 80 12 06 72  
> [www.ambertvtt.fr](http://www.ambertvtt.fr)



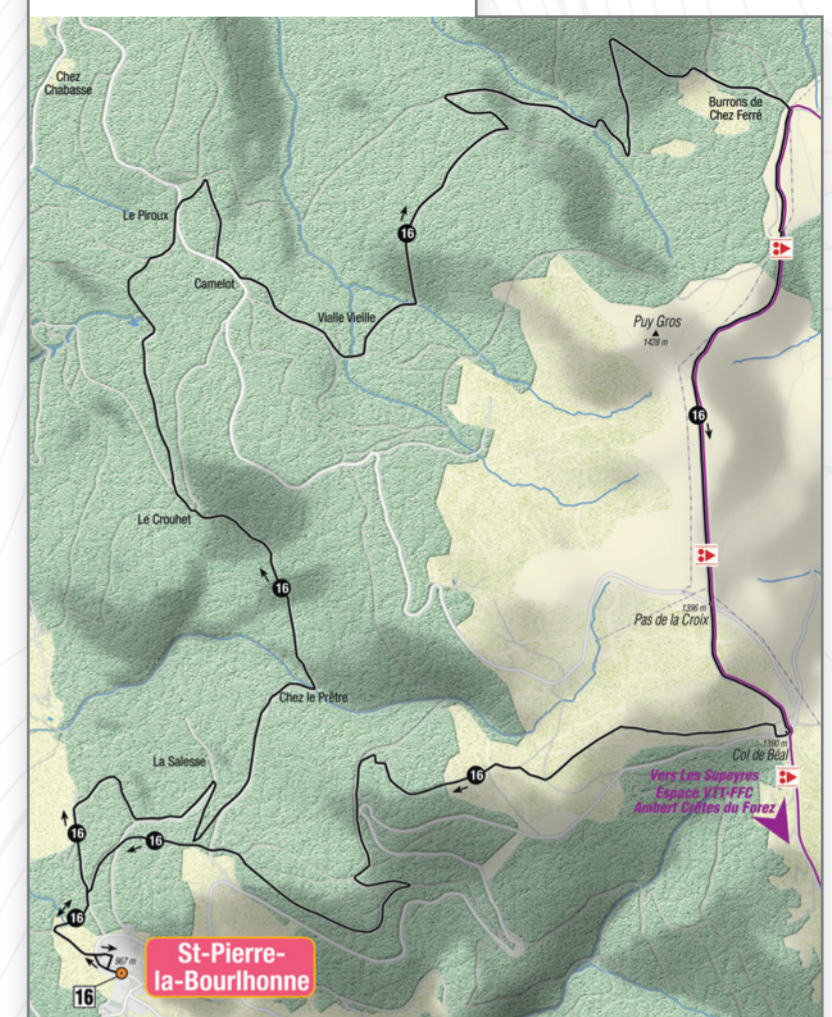
**Union Cycliste Ambert Auvergne (UC2A)**  
/ Club support  
École VTT - Compétitions - Événements  
Maison du Vélo - Esplanade Robert Lacroix - 63600 Ambert  
04 73 82 60 44  
> [www.uc2a.org](http://www.uc2a.org)



**SUR DESTINATIONGRANDR.COM**  
RETROUVEZ TOUS LES CIRCUITS AU FORMAT GPX.  
Les fichiers GPX nécessitent une application GPS vélo.



## CIRCUIT N°16



## LÉGENDE

- |                                  |                        |
|----------------------------------|------------------------|
| Point de Départ                  | Distributeur à billets |
| Numéro au Départ                 | GPS                    |
| Point accueil                    | Hôpital                |
| Bureau d'information touristique | Musée                  |
| Point information                | Piscine                |
| Lavage VTT                       | Plan d'eau             |
| Location VTT et VAE              | Tyrolienne             |
| Camping                          | Vol Libre              |
| Restauration                     | Douches                |
| Gîte                             | Sanitaires             |
| Auberge de Jeunesse              | Site Remarquable       |
| Commerce                         | Liaison                |

## BALISAGE

- |   |                          |                    |                    |
|---|--------------------------|--------------------|--------------------|
| Direction                                     | Circuits sur ce parcours | Destination GrandR | Destination GrandR |
| Circuit passant dans un Parc Naturel Régional | Circuit Grande Traversée | Fausse route       | Ralentir           |
| Direction                                     | Ralentir                 | Ralentir           | Liaison            |
| Direction                                     | Direction                | Direction          | Direction          |
| <b>BALISAGE DES PARCOURS ENDURO</b>           | Direction                | Direction          | Direction          |
| <b>NIVEAUX DE DIFFICULTÉ</b>                  | Très facile              | Facile             | Difficile          |
|   |                          |                    | Très difficile     |



Intertrace  
03 20 28 Intertrace  
03 29 55 02 38  
Tous droits réservés

SURICATE  
Société d'Équipement et de Services  
RÉPUBLIQUE FRANÇAISE

**SIGNALER UN PROBLÈME**  
sentinelles.sportsdenature.fr